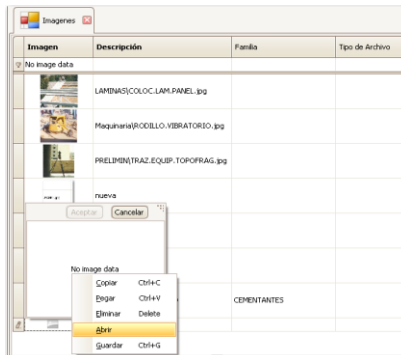


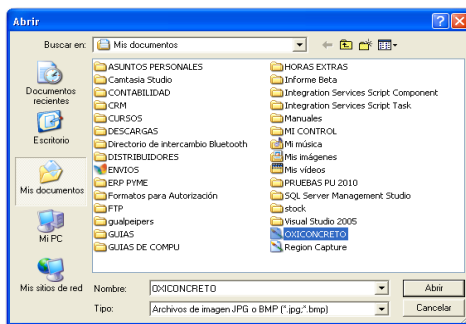


## Agregar una imagen al catálogo desde una ubicación

1. Ubíquese sobre un registro nuevo.
2. En la columna Imagen haga clic izquierdo.



3. En la ventana que aparece a continuación, haga clic derecho sobre el área en blanco y seleccione la opción **Agregar imagen**.
4. Elija la ruta donde se encuentra almacenado el archivo y haga clic en el botón Abrir.



5. En el campo descripción si lo requiere podrá modificar el nombre, ya que al traer la imagen se trae la descripción de la misma por default.
6. El sistema mostrará por default el tipo del archivo.
7. Asigne una familia.

